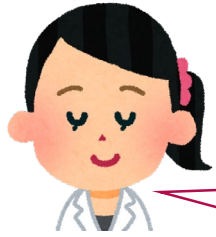


## よくある質問一覧(2023年改訂)



Q1. 講義資料を全ての講義で公開できないのですか？

A1. 講師に許可が得られた場合のみでの公開となりますので、ご了承ください。



Q2. 事前学習をしたいので、なるべく早い目に講義資料を公開してください。

A2. 講師から受け取り次第、事務局では速やかに掲載するようにしています。(受け取りが遅い目の場合は遅い目の公開になります)



Q3. 昨年度受講していないのですが、大丈夫ですか。

A3. 昨年度の受講を前提とした内容ではありませんので、大丈夫です。また、昨年度から続けての講師の方もおられますが、昨年度の内容を基礎としつつ、アップデートした内容を話されることが多いため、初めての方・リピーターの方いずれにも対応した内容となります。





Q4.職場(大学)からだけではなく、自宅から受講することもありますので、もう一つのアドレスでも登録したいです。



A4.申込フォームのコメント欄に二つ目のメールアドレスを記入してもらえれば、どちらも受講者メーリングリストに登録します。

Q5.オンデマンド再放送の案内メールは(何も手続きせずとも)毎回送ってもらえるのですか？



A5.ご登録いただいた方全員に送信しています。再放送開始の直前ぐらい(木曜の15:55頃)にメールを送ります。(ただし、希望した講義のみの案内を希望されている方には送っていません)

Q6.水曜日の夜は時間が合わないので、全講義オンデマンド再放送で受講予定ですが、よろしいですか？



A6.はい、大丈夫です。

Q7. 特定の日にちの講義のみ選択したのですが、その後もずっと講義の案内が届きます。メールを止めてもらえますか？



A7. 事務局(ls-jimu★eccse.kobe-u.ac.jp)宛にメールでご連絡ください。  
 なお、2023年度より1講義でもを入れた方には全講義の案内を送る方針に変わりました。申し込み時には興味のなかった講義で、後でやはり受講したくなった方は、是非受講してください。



Q8. 職場や大学の仲間と一緒に受講しますが、代表者の自分だけ申し込みたいと思います。



A8. お手数ですが、受講者数把握のために、一人ずつお申込みをお願いします。

Q9. 申し込んでいた(orウェビナー登録しておいた)のに受講できなくなった場合は、連絡が必要でしょうか。



A9. 全く不要です！





Q10.申し込みしておいたのに、全くメールが届かないのですが。

A10.迷惑メールフォルダをご確認ください。それでも届いてないようなら、事務局にメールでご連絡ください。



Q11.11月の現在、この講義のことを知りました。10月以前の講義も受講したいのですが、オンデマンド再放送を再公開してもらえますか？

A11.残念ながら再放送の公開が終わった講義については、今すぐにはご覧いただけません。2024年5月の講義アーカイブ動画(許可された講義のみ)で一部講義はご覧いただけますが、アーカイブ化されなかった講義は受講はできません。ご了承ください。



Q12.高校生ですが、申し込んでも大丈夫でしょうか。

A12.プロの研究者向けの講義ですので、かなり難易度は高いと思いますが、意欲の高い高校生からの申込はお受けいたします。





Q13.所属が変わって、メールアドレスが変更になったのですが。

A13.事務局宛にメールでご連絡ください。再度申込フォームで申し込まれるのではなく、メールでのご連絡をお願いします。



Q14.昨年度の講義資料をダウンロードしたいのですが、パスワードを教えてくださいませんか。

A14.事務局宛にメールでご連絡ください。

